



**EFFIZIENTE UND ZIELSICHERE MEDIENSTEUERUNG**

dataroom begeistert Sie mit nutzerfreundlichen Systemen für effizientere Arbeitsprozesse. Wir bieten Ihnen Lösungen, die Ihnen und Ihren Mitarbeitern das Leben sehr viel leichter machen.

[www.data-room.de](http://www.data-room.de)

Auszug unserer Kundenliste



# Unsere vier Systeme



**dataroom MAM**  
MEDIA ASSET MANAGEMENT



**dataroom PIM**  
PRODUCT INFORMATION MANAGEMENT



**dataroom WFM**  
WORKFLOW MANAGEMENT



**dataroom W2P**  
WEB-TO-PRINT

für eine medienneutrale  
Steuerung Ihrer  
**Unternehmenswerte**





# ALLE MEDIENDATEN IM ÜBERBLICK

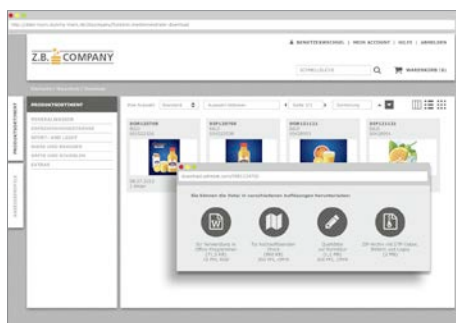


Mit unserem Media Asset Management System erhalten Sie eine umfassende Mediendatenbank, die Ihr gesamtes Material zuverlässig strukturiert und bereitstellt. Bilder, Grafiken, Texte, Vertriebsmaterial für On- und Offlinemedien, Technische Informationen – haben Sie noch den Überblick über alle Mediendaten, die bei Ihnen im Unternehmen existieren?

Die Suche der aktuellen Daten beansprucht immer wieder zu viel Zeit und kostet Sie Geld und Nerven. Durch redundante oder veraltete Daten in-house und bei Ihren Dienstleistern entstehen schnell Fehler.

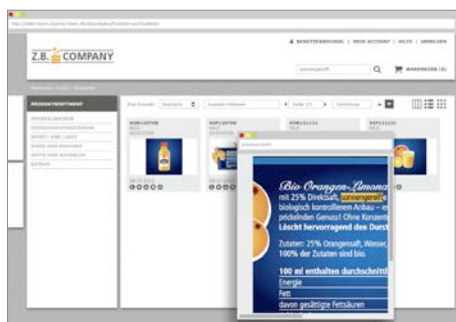
dataroom MAM erfasst das gesamte Material und stellt es in Sekundenschnelle bereit. Mitarbeiter oder Dienstleister finden Vertriebs- und Werbematerial, Bilder, Texte und dazugehörige Informationen immer in der aktuellsten Version. Sie können sich ab sofort vom nervenaufreibenden Suchen in Archiven verabschieden und sich stattdessen über sehr viel mehr Zeit über wichtigere Dinge freuen.

Jeder Nutzer hat weltweit Überblick über die Daten. Mithilfe von Desktop PC, Tablet oder Smartphone ist der Zugriff permanent möglich. Konventionelle, mehrfache Arbeitsschritte an verschiedenen Schnittstellen entfallen; dataroom MAM überträgt aktuellste Änderungen automatisch an alle notwendigen Stellen und protokolliert sämtliche Zugriffe und Änderungen. Eine Reproduktion wird erheblich schneller und bedeutend sicherer.



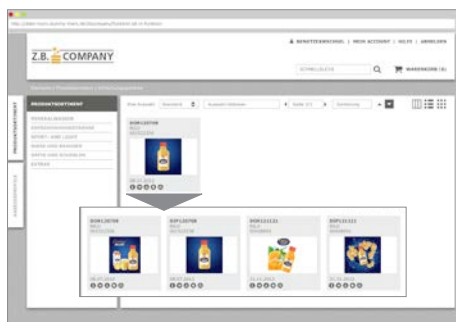
## ECHTZEIT DOWNLOAD

in allen gewünschten medien-spezifischen Formaten



## VOLLTEXTSUCHE

(auch innerhalb von PDF Dateien)



## „IST-IN“-FUNKTION

Rückwärtssuche eingebundener Assets



# SOUVERÄN GESTEUERTE INFORMATIONEN

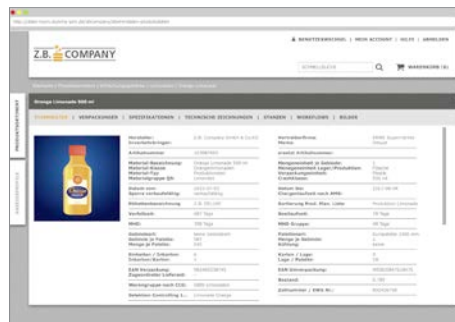


Ein System, das unzählige Daten bündelt: Bilder und Videos, Produkttexte, Deklarationen, Qualitätsbescheinigungen, Verpackungseinheiten, technische Angaben und Testergebnisse – Sie können online auf alle vollständigen und aktuellen Produktinformationen zugreifen.

In vielen Fällen müssen mehrere Personen aktuelle Informationen sofort finden und verarbeiten. Dazu zählen etwa Marketing- oder Vertriebsmitarbeiter, Produktmanager oder auch Mitarbeiter von Agenturen oder Druckereien. Der althergebrachte statische Zugriff kostet Sie Zeit und birgt viele Fehlerquellen, die aus redundanten und veralteten Daten entstehen.

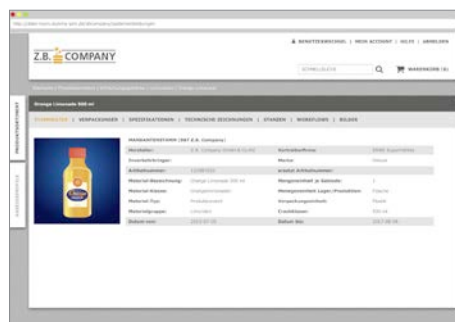
dataroom PIM bietet direkten Online-Zugriff auf alle Produktinformationen – mit einem Klick sind Sie verbunden. Besonders in der Verwaltung von Deklarationen, Sicherheitshinweisen, Nutzungsrechten, Verpackungseinheiten oder beim Einsatz von Testsiegeln ist unser System besonders schnell und sicher. An diesen Komfort werden Sie sich schnell gewöhnen: Alle am Prozess beteiligten Personen bleiben auf dem neuesten, einheitlichen Stand. Die Suchfunktion arbeitet präzise und ist leicht zu bedienen. Mit gültiger Autorisierung erhalten Ihre Mitarbeiter flexibelsten Zugriff zu den Produktdaten.

Wir spielen Ihre PIM Informationen auch im Multichannel aus – damit können Sie oder auch Ihr Kunde mobil auf alle nötigen Daten zugreifen.



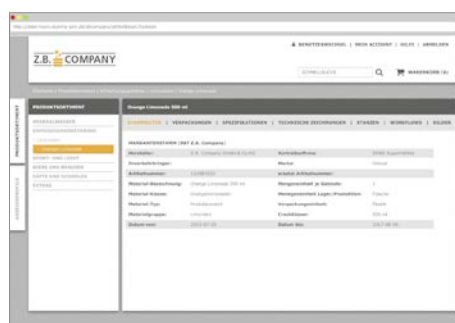
## ZENTRALE PRODUKTDATENVERWALTUNG

aller Produktinformationen an einer Stelle



## ANBINDUNG AN ERP-SYSTEME

Daten werden aus den unternehmenseigenen ERP- oder SAP-Systemen in dataroom PIM abgebildet



## PRODUKTBÄUME

bestehende Artikelhierarchien bleiben erhalten





# TEAMARBEIT PERFEKT IM FLUSS

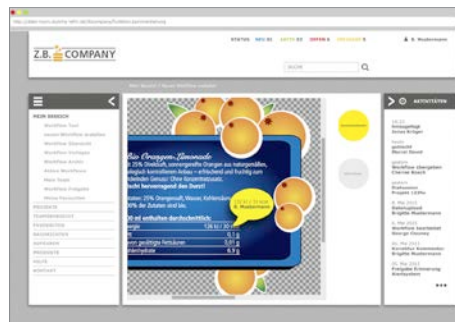


Je größer Ihr Unternehmen oder Ihr Produktportfolio ist, desto umfangreicher und unüberschaubarer verlaufen Projekte und Prozesse. Zahlreiche Werbe- oder Deklarationsmedien werden parallel bearbeitet. Sämtliche Produktinformationen müssen von verschiedensten Stellen aus – extern und intern – verarbeitet werden.

Ohne eine saubere Vernetzung entsteht ein hoher Zeit- und Kostenaufwand, weil aufwendige Abstimmungsprozesse nötig sind. Durch viele mündliche Absprachen entstehen Missverständnisse oder Versäumnisse. E-Mail-Postfächer blähen sich aufgrund zahlreicher Verteiler und CC-Empfänger auf.

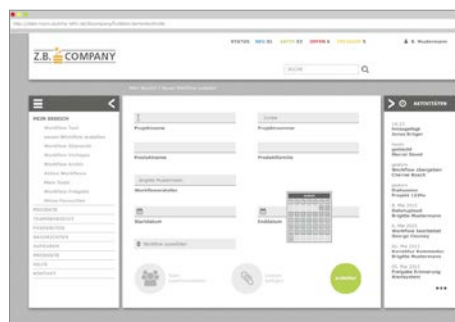
Alle Prozesse lückenlos nachzuvollziehen, zu verfolgen und Transparenz in die Abstimmung zu bringen, genau das ist die Leistung von dataroom WFM. Unser Workflow Manager übernimmt die komplette Koordination.

Alle Beteiligten stehen in Kontakt. Jeder verfügt über eine transparente Aufgabenliste mit integrierter E-Mail-Funktion sowie einem vollständigen Job-Archiv, das eine lückenlose Verfolgung aller Aktivitäten und Änderungen ermöglicht. Dadurch wird eine komplett vernetzte Zusammenarbeit erzielt. Ihre Abstimmungsprobleme sinken, und Ihr gesamter Arbeitsprozess wird schlanker.



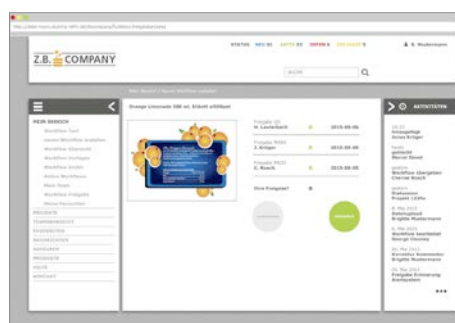
## PDF-KOMMENTIERUNG UND MEHRFACHBENENNUNG

(mehrere Personen können gleichzeitig an einem Dokument arbeiten)



## TERMINVERFOLGUNG

Definition von Bearbeitungszeiten für ein schnelleres Time-to-Market



## FREIGABEMANAGEMENT

Abbildung von Korrekturdurchläufen und Freigaben



# FLÄCHENDECKEND KONFORME KOMMUNIKATION



Mit einem professionellen Web-to-Print System sorgen Sie für eine einfachere, schnellere und kosteneffizientere Produktion Ihrer Standard-Formate.

dataroom W2P bietet einen zentralen Webshop, in dem alle verbindlichen Layouts von Drucksachen und Werbemitteln Ihres Unternehmens liegen. Alle Mitarbeiter, ganz gleich ob in Ihrer Zentrale oder in Ihren Filialen, verwenden diese identischen Vorlagen, sodass gültige Corporate Design-Vorgaben automatisch eingehalten werden. Genau das ist umso entscheidender, je mehr Niederlassungen bestehen und je mehr unterschiedliche Werbemittel vor Ort produziert werden. Das System hat eine leicht verständliche Oberfläche und lässt sich schnell und intuitiv bedienen.

Neben den klassischen Vorteilen des Web-to-Print gibt es zusätzliche Stärken von dataroom W2P:

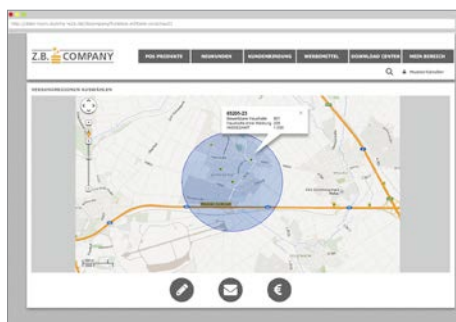
- keine nutzerabhängigen Lizenzgebühren
- geringster Schulungsaufwand
- hohe Nutzerfreundlichkeit
- dynamische Erweiterungsmöglichkeiten

Ganz gleich, ob Sie Anzeigen, Handzettel, Aufsteller oder Visitenkarten produzieren möchten: Auf der Oberfläche werden in Ihrem Browser alle relevanten Funktionen zur Bearbeitung Ihrer Druckerzeugnisse angezeigt. Der User findet Templates und wählt aus einem Pool mit Basis-Designs das zu erstellende Werbemittel aus. Gleichzeitig werden alle Corporate Design-relevanten Parameter eingehalten. Ein eingebundener Freigabe-Workflow ermöglicht, dass alle Inhalte stimmig sind.



## LIVE-EDITIERUNG

der Web-to-Print Templates mit Echtzeitvorschau



## ANBINDUNG AN DEN POSTWURF-SERVICE DER DEUTSCHEN POST

mit Abbildung der Verteilerkarte auf Google Maps



## MEDIATHEK FÜR JEDEN USER

Jeder W2P User kann seine Uploads in seiner persönlichen Mediathek speichern

**data**room

**datagraphis GmbH**

dataroom Systementwicklung

Ostring 13, 65205 Wiesbaden-Nordenstadt

kontakt@data-room.de

+49 61 22 59 63 60

[www.data-room.de](http://www.data-room.de)

